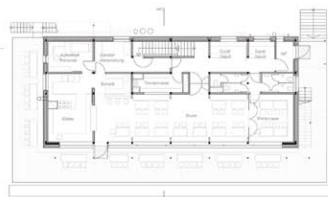




KELLERGESCHOSS



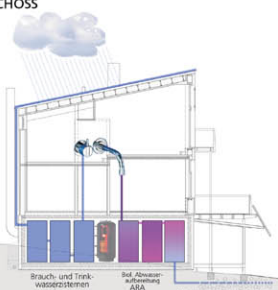
ERDGESCHOSS



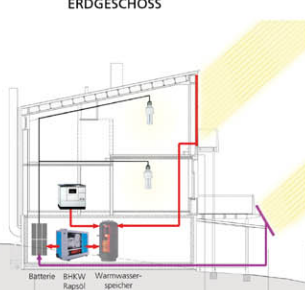
OBERGESCHOSS



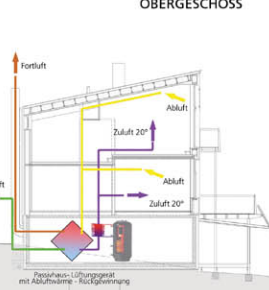
QUERSCHNITT



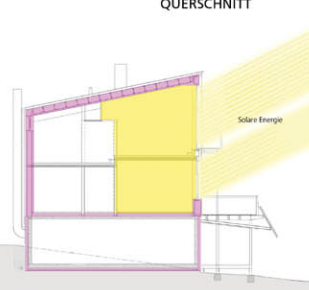
Regenwassernutzung



Warmwasser-Strom



Lüftung



Raumzonen passiv solar



Daten zum Gebäude:

Grundstücksfläche: 2659m², bebaute Fläche: 333m²
 Bruttogeschossfläche BGF: 626m², Nutzfläche: 492m²
 Freiflächen: Terrasse EG 123m², Südbalkon OG 24m²,
 gedeckter Servicegang UG 80m², Brutto Rauminhalt BRI: 2021m³
 Schlafplätze: 58-66, Winterraum 5-8, Sitzplätze: Stube 65-75, Terrasse 70-90

Daten zur Bautechnik und Konstruktion
 Passivhausbauweise, spezifischer Wärmebedarf 12,9 kWh/m² (TRNSYS)
 U-Werte Wm²K: Außenwand 0,12; Dach 0,11; Kellerdecke 0,18
 Fenster Holz-Alu, U-Value Wm²K: Verglasung <0,6; Gesamtkonstruktion <0,8

EG, OG, Dach: Holzbau, Fertigteil, mehrschichtiger Aufbau,
 Fassade: Lärchenschalung horizontal geschraubt
 UG: Massivbau, Ortbeton, minimierte Querschnitte
 Terrassen, Balkone, Fluchtstiegen: Stahlkonstruktion verzinkt

Telemonitoring über GSM Verbindung für Betriebsüberwachung
 und Ferndiagnose.

Daten zur Haustechnik:

Photovoltaik: 7,5 kWp aus 52,3m² Main-Zellen 60" + 8,1m² powercell
 fasadenintegriert Solarthermie: 62,5m² fasadenintegriert
 Lüftungssystem: Volumenstrom 2284 m³/h, Wärmerückgewinnung 85%
 Backup Energie: Rapsöl BHKW 14kW Elektro, 27 kW Wärme,
 Notsystem Wärme: Holzherd 10kW
 Trockentoiletten mit Kompostierung und Entsorgung ins Tal
 Wassergewinnung: zu 100% aus Regenwasser vom Niro-Dach,
 10 Tanks mit gesamt 34m³
 Wasseraufbereitung: Absetzbecken, Filterkaskade, UV-Entkeimung
 Wassermanagement: Trockentoiletten, Durchflussbegrenzer
 Abwasser: 99% Reinigungsgrad, Badewasserqualität,
 10m Rieselstrecke mit 3,6m³ Kieskoffer
 Heizwärmebedarf ca. 14 kWh/m²-Jahr
 Solare Deckung Wärme: ca. 80%
 Solare Deckung Strom: ca. 70%

Projektteam:

Auftraggeber: OTK Österreichischer Touristenklub
 Planung: solar4alpin (Rezac- Stieldorf- Oetti- Treberspurg)
 Entwicklung, Entwurf: solar4alpin (Rezac- Stieldorf- Oetti- Treberspurg)
 Generalplaner ARGE: POS architekten ZT KEG (Planung)
 Treberspurg&Partner ZT GmbH.(AVA, ÖBA)

Konsulenten:
 Statik: Robert Salzer (Holz), Gerald Gallasch (Massiv)
 Bauphysik: Wilhelm Hofbauer, Karin Stieldorf, IBO.
 Solarthermie, HKLS, MSR: e+c Eimar Wimmer
 Photovoltaik, Elektro: ATB Becker
 Abwasserabfertigung: Steinbacher & Steinbacher ZT KEG
 Lichtplanung: Pokorný Lichtarchitektur

Ausführende Firmen:

GU Massivbau: Ing. Geiszlager GmbH., Götting/Palfau
 GU Holzbau: Vinzenz Harrer GmbH., Frohleitlen
 Passivhausfenster: Internorm, Lannach
 HKLS, SolarThermie: Burgstaller Haustechnik GmbH, Krieglach
 Elektro/Photovoltaik: Elektro Merl/Stadtwerke, Bruck/ Mur
 Kücheneinrichtung: GGS Gastronomieküchen, Graz
 Möbel, Einrichtung: Tischlerei Heim, Götting
 Abwasserabfertigung: SW Umwelttechnik/ Nageler, Lienz
 Helikoptertransporte: Wucher, Ludesch.

Acknowledgements:

das Projekt Schiestlhaus wurde mit wesentlicher Unterstützung
 folgender Fördergeber realisiert:
 bm:vit (BM f. Verkehr, Innovation und Technologie)
 im Rahmen von „Haus der Zukunft“
 Gemeinde Wien im Rahmen des Trinkwasserschutzes
 Land Steiermark im Rahmen der Technologieförderung

