



Die Idee

Kann man wesentliche Qualitäten des Südens, wie das milde Klima, die lange Sommersaison, das gemütliche Sitzen im Freien, erfrischendes Schwimmen, u.s.w. in kühlere Zonen wie Österreich bringen? Damit würden einige tausend Reisekilometer, Reisestress, etc. eingespart, es würde viel Wertschöpfung vor Ort erzeugt und nebenbei auf angenehme Weise ein wesentlicher Beitrag zum Klimaschutz geleistet.

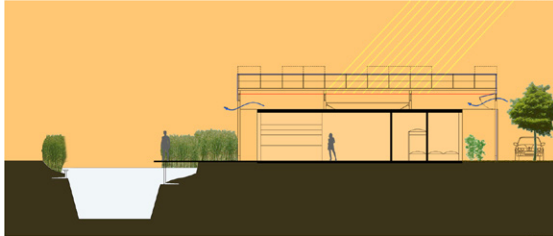
Relacs

Wohnen mit Klimakomfort am Schwimmteich - Machbarkeitsstudie

Auftraggeber: pos architekten Leistungsumfang pos architekten: Machbarkeitsstudie
 BGF: 46,3 m² / Einheit
 Jahr: 2006



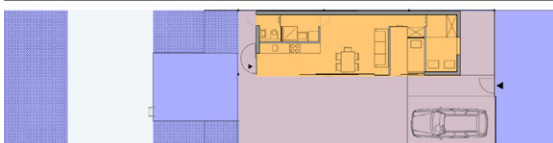
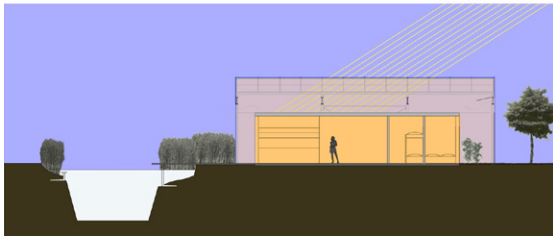
Sommer



Übergangszeit



Winter



Wirtschaftlicher Bau

Die innere Wohneinheit kann sehr kompakt ausgeführt werden, weil der große gedeckte Freiraum direkt davor die Nutzfläche praktisch verdoppelt.

Diese „Wohnbox“ kann in Holzbauweise in Passivhausstandard sehr wirtschaftlich ausgeführt werden, weil die transparente Hülle die Klimaanforderungen beträchtlich mildert.

Die transparente Gebäudehülle wird mit sehr preiswerter Technologie aus dem Glashausbau errichtet. Für den speziellen Wohnzweck werden einige Bauteile an den Brandschutz und die Bruchsicherheit angepasst. Die erforderlichen beweglichen Teile für Durchgänge und Lüftung sind Standardbauteile und können sehr preiswert hergestellt werden.

Wirtschaftlicher Betrieb

Die wesentlichen Grundlagen für den kostengünstigen Betrieb sind bereits durch die energieeffiziente Bauweise gegeben. Der äußerst geringe Restbedarf für Heizung kann z.B. durch neuartige Einzelöfen abgedeckt werden.

Die Warmwasserbereitung wird je nach verfügbarer Infrastruktur ausgelegt. Auf der Dachfläche wären ausreichend Flächen für eine 100%ige solare Abdeckung des Sommerbedarfes an Warmwasser und Betriebsstrom vorhanden.

Der Schwimmteich braucht durch das selbstregulierende Biotop nur eine jährliche Wartung durch den Fachmann.

