



## Eurogate Bauträgerwettbewerb Passivhauswohnbau, Wien 3

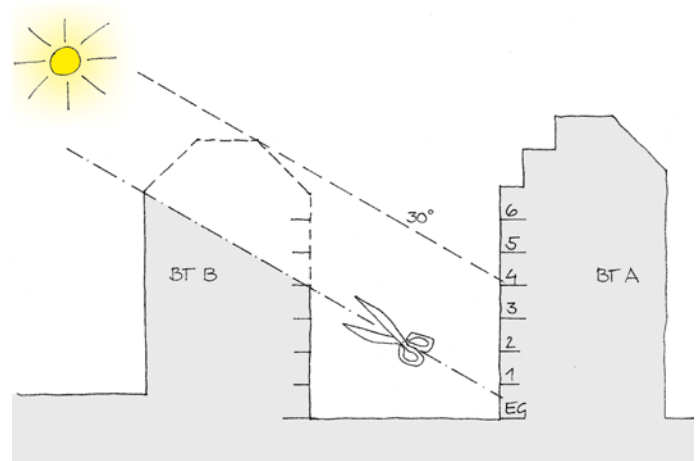
Auftraggeber: WWFF Auslober:  
Wohnfonds Wien  
Leistungsumfang pos archi-  
tekten: Wettbewerbsbeitrag  
Bauträger: SG Neunkirchen  
BGF gesamt: 13.453 m<sup>2</sup>  
Jahr: 2007

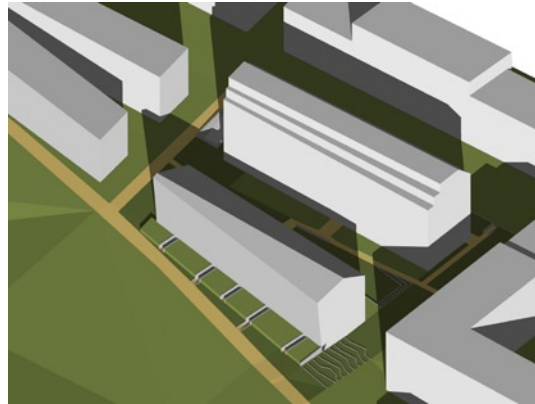
### Projektbeschreibung:

Die Gebäude werden als Passivhaus errichtet und erreichen einen Primärenergiebedarf, der 65% unter den Forderungen für Passivhäuser liegt.

Die Holzleichtbauaussenwand und die Verwendung von Slagstar – zementfreiem Beton – sorgt für ausgezeichnete

Werte im OI3 Index und der Bewertung mit IBO Ökopass und der Klima:aktiv Zertifizierung.





## Funktionale Qualität

1. alle Wohnungen sind zu einer auch winterlich besonnten Südwestseite orientiert

2. trotz der hohen Trakttiefe werden mindestens 6 m Fassadenlänge pro Wohnraum ermöglicht. Die Wohnräume liegen daher entweder mit ihrer

Breitseite an der Fassade oder sie sind durch den gesamten Baukörper gesteckt und weisen eine 2-seitige Belichtung und damit zusätzlich Querlüftbarkeit auf. Damit kann sowohl Sitzbereich als auch Essplatz in jedem Wohnraum in einem tagesbelichteten Bereich situiert werden.



## Material und Konstruktion

Materialwahl und Konstruktion sind vom sinnvollen Einsatz der Mittel geprägt, Stahlbetonschoten und -decken gewährleisten ausgezeichnete Schallschutzeigenschaften und ausreichend Speichermasse für die sommerliche Überwärmung, die Aussenwand ist als verputzte Holzleichtbauelementwand konzipiert, hier dominiert minimale Konstruktionsstärke – und damit die Maximierung der Nutzfläche – minimaler Rohstoffeinsatz, schnelle Montage, kürzere Bauzeit.

## Konsultenten

TGA: Allplan GmbH  
Freiraumplanung: Land in Sicht - Büro für Landschaftsplanung